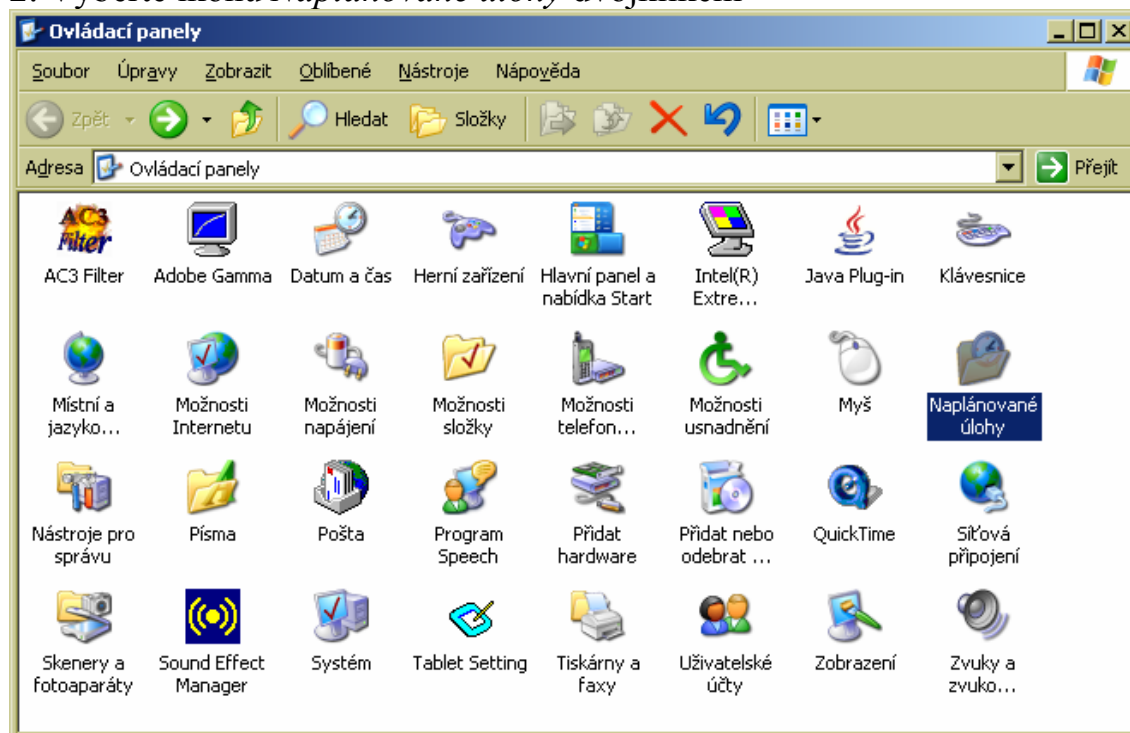


Automatický start ovladače RJ či terminálu přes Naplánované úlohy níže postup pro Win2000 až XP. Postup pro Win7 a Vista je stručně na poslední straně

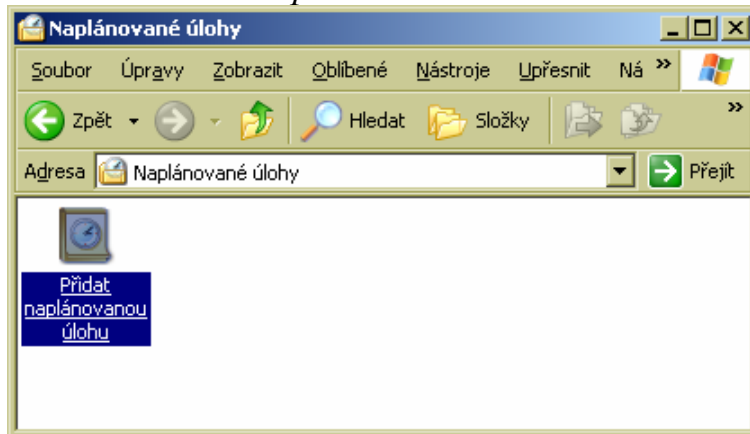
1. Klikněte na *Start / Nastavení / Ovládací panely*



2. Vyberte ikonu *Naplánované úlohy* dvojklikem



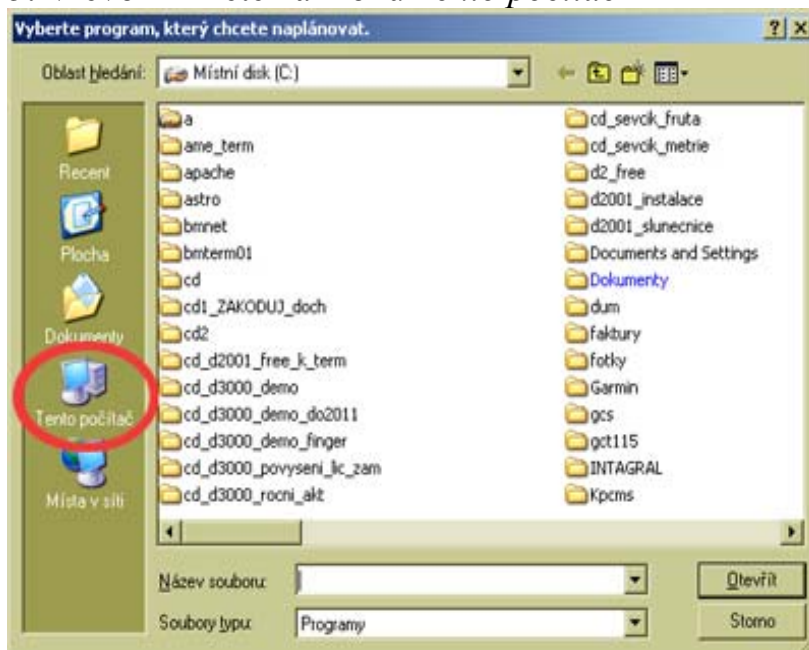
3. Zvolte *Přidat naplánovanou úlohu*



4. V průvodci klikněte na *Další* a poté na *Procházet*



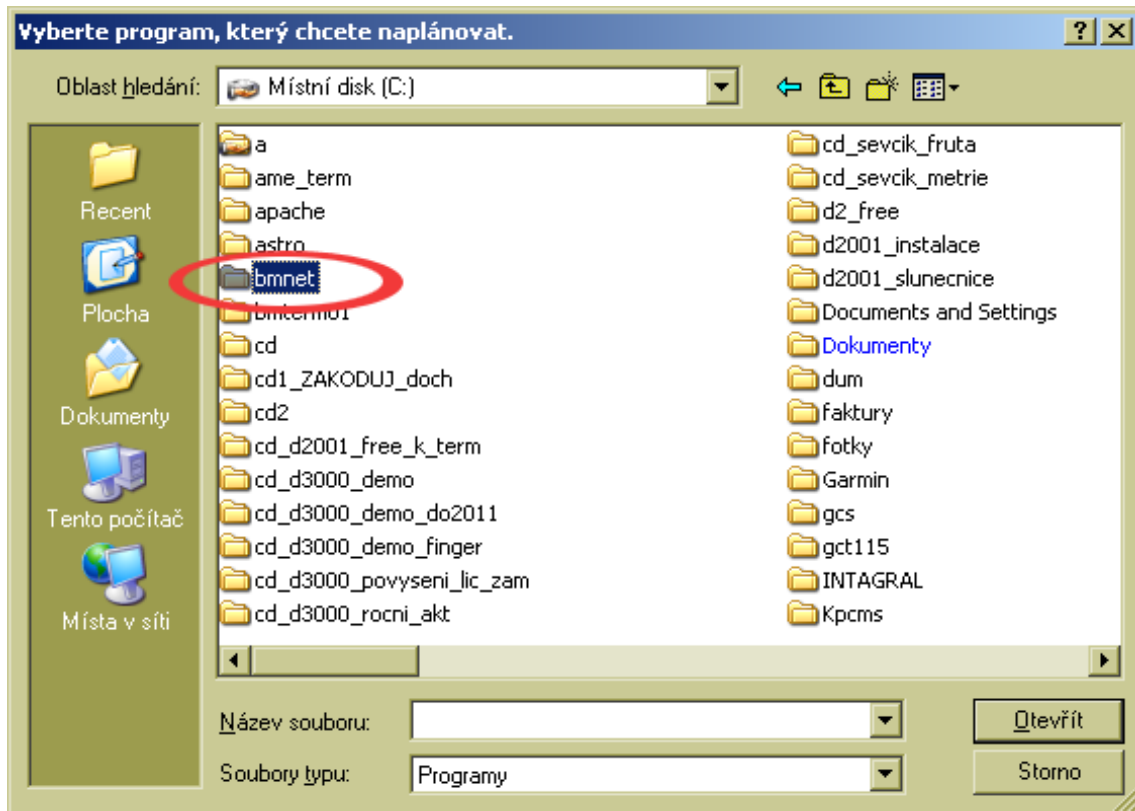
5. Vlevo klikněte na ikonu *Tento počítač*



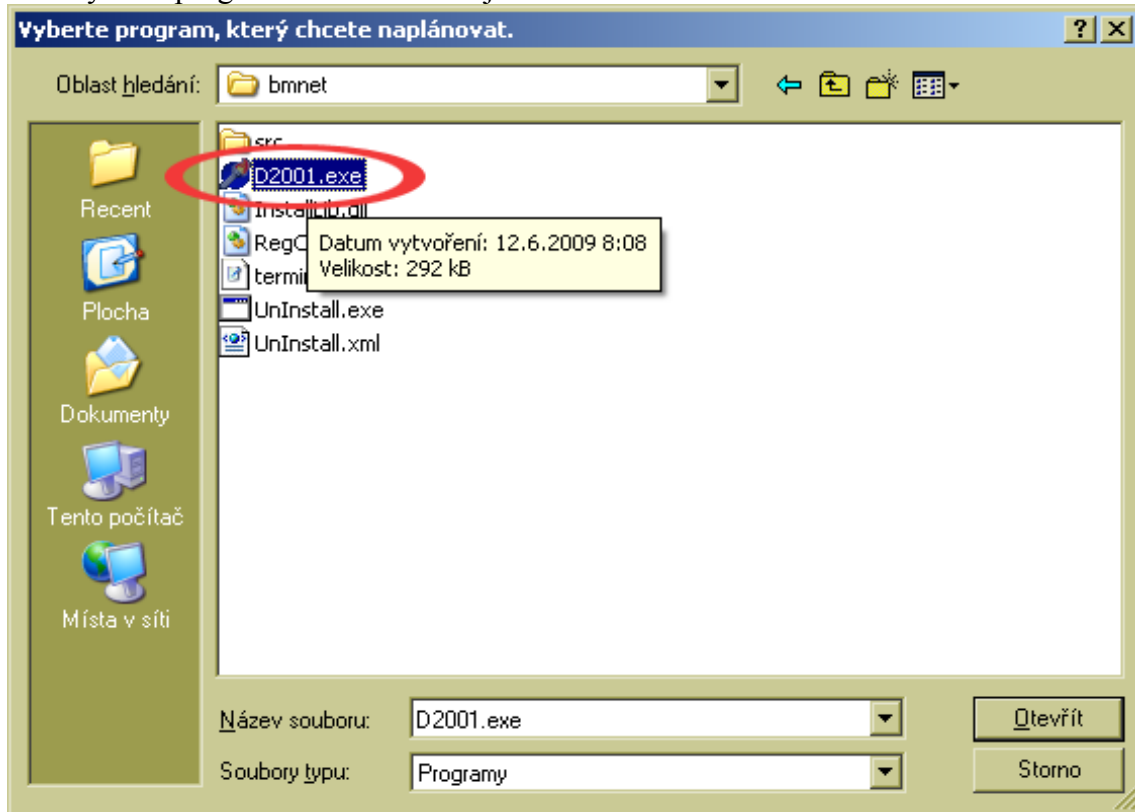
6. Vyberte volbu *Místní disk (C:)*



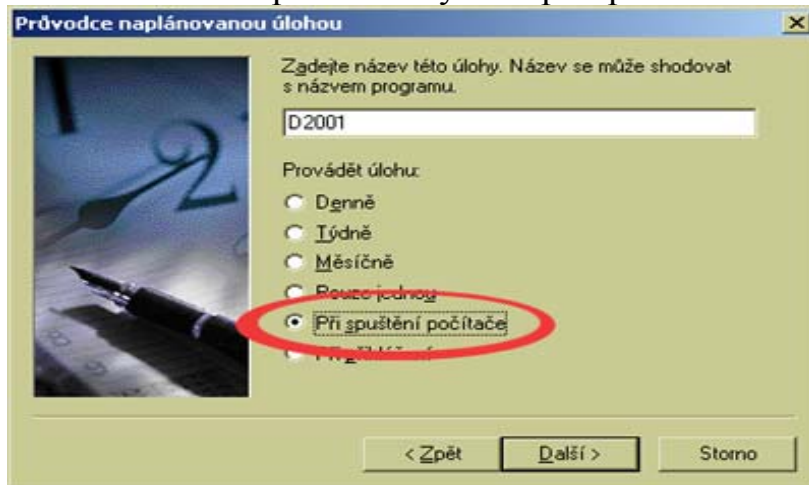
7. Rozklikněte žlutou složku *BM-Net* pro řídicí jednotku nebo *BM-term01* pro terminál.



8. A vyberte program *D2001.exe* dvojklikem



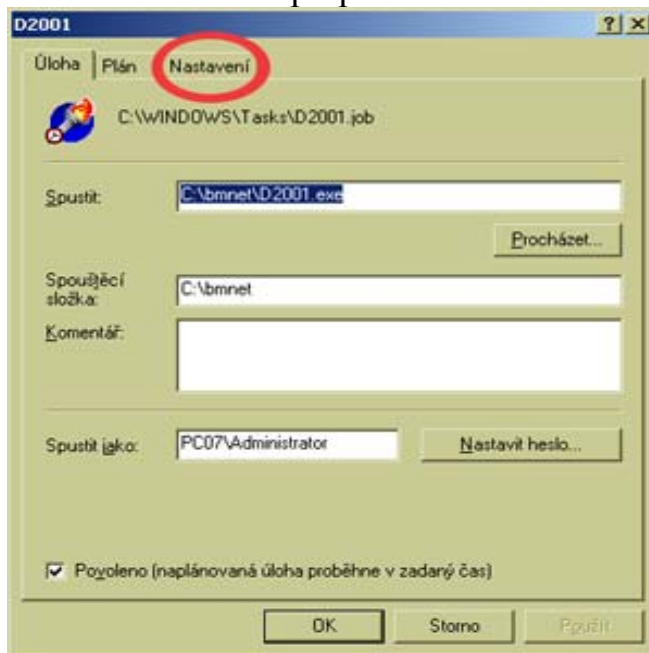
9. V dalším okně průvodce vyberte předposlední volbu *Při startu počítače*



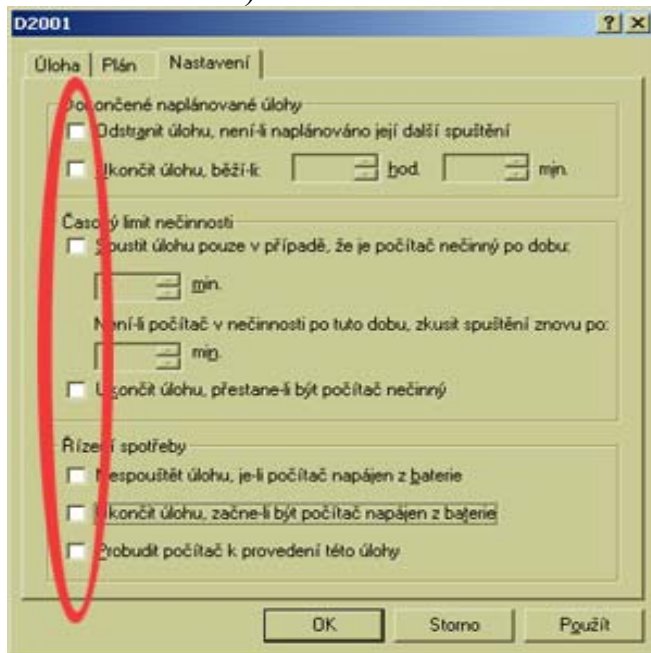
10. Klikněte na tlačítko *Další* a ještě jednou klikněte na *Další*.
Zatrhněte volbu pro upřesnění vlastností a klikněte *Dokončit*



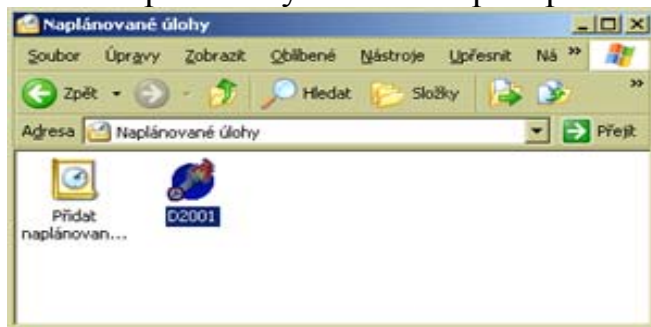
11. V dalším okně přepněte nahoře na záložku *Nastavení*



12. Povypínejte všechna zatržítka tak, aby žádná položka nebyla vybraná (jako na obrázku níže) a klikněte na *OK*



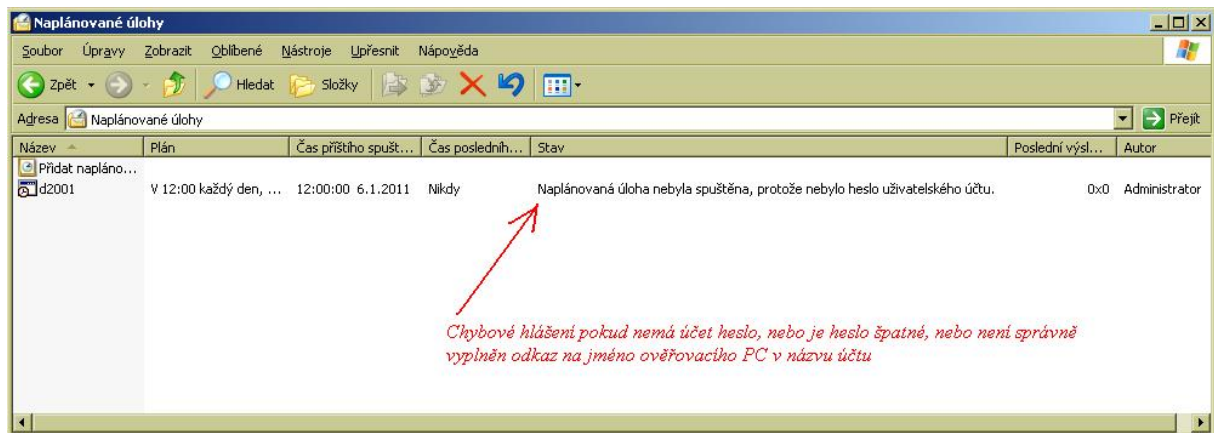
13. V naplánovaných úlohách poté přibude nová úloha *D2001*



14. Nyní počítač restartujte a vyzkoušejte, zda se čipnutí na terminálu opravdu přenesou do docházky. Pokud ano, je vše v pořádku. V opačném případě bude třeba změnit uživatelské jméno nebo doplnit heslo do vlastností úlohy tak, aby se správně spouštěla pod platným uživatelem, nejlépe pod administrátorem. Nastavení uživatelského jména a hesla se provádí tak, že na naplánovanou úlohu kliknete pravým tlačítkem, vyberete volbu *Vlastnosti* a ve spodní části okna se uživatel nastavuje v sekci *Spustit jako*: a heslo se nastavuje přes tlačítko *Nastavit heslo*. Poté opět počítač restartujte a ověřte, zda se již čipování na terminálu přenáší do docházky. Pokud jste nastavili správně uživatele a heslo, bude již vše fungovat. V opačném případě je třeba uživatele a heslo opravit na správné a znovu ověřit.

Řešení problému:

Pokud se Vám úloha nedaří spouštět, je problém určitě v účtu, pod kterým se úloha startuje. Při přepnutí okna úloh do podrobného zobrazení se ukáže ve sloupci *Stav* důvod nespouštění. Viz příklad z ukázky na následujícím obrázku:



Zde je problém v tom, že uživatel se snažil úlohu spouštět pod uživatelem, který nemá žádné heslo. Řešení je jednoduché – založit v počítači speciální účet nazvaný například *ovladac* s právy správce a heslem třeba *abcd*. Poté tento účet přidělit do naplánované úlohy následovně:

V naplánované úloze přes pravé tlačítko a volbu *Vlastnosti* změňte dole název účtu tak, že ve stávajícím názvu necháte jméno PC a lomítko. Ostatní pravou část stávajícího jména vymažete a za lomítko dopíšete slovo *ovladac*. Pokud se například počítač jmenuje *pocitac*, tak ve jméně účtu bude uvedeno *pocitac\ovladac*. Kliknete na *Nastavit heslo* a do obou políček vyplníte *abcd*. Potvrdíte klávesou *OK* a mělo by vše fungovat.

U operačního systému Windows2008 server jsme se také jednou setkali s tím, že přestože bylo vše nastaveno v pořádku, ovladač se spustil, ale nekomunikoval. OS mu nastavil špatný pracovní adresář a naplánovaná úloha *d2001.exe* se nedostala ke konfiguračnímu souboru *terminal.cfg* a nevěděla, na jakém portu terminál je a že má zahájit komunikaci. Pokud tedy budete mít podobný problém, prohledejte celý disk C:, zda se na něm nenajde více souborů *terminal.cfg*. Pokud druhý soubor najdete (např. ve *c:\windows\system...*), překopírujte sem správný konfigurační soubor ze složky, ve které je *d2001.exe* (*c:\bmterm01* nebo *c:\bmnet*) a restartujte počítač.

Návod pro Windows Vista a Win7

1. Klikněte na ploše vlevo dole na liště na tlačítko Start a v menu klikněte postupně na tyto položky „*Ovládací panely / Klasické zobrazení / Nástroje pro správu / Plánovač úloh*“
2. Vlevo nahoře klikněte na „*Vytvořit základní úlohu*“
3. Název zadejte *Docházka* a klikněte na *Další*. Nastavení přepněte na „*Při spuštění počítače*“ a opět klikněte na *Další*. Nechte zatrhnuté „*Spustit program*“ klikněte na *Další*
4. Klikněte na *Procházet* a v tomto počítači vyberte místní disk C:\ . Pokud potřebujete spouštět ovladač řídicí jednotky (off-line zapojení) tak klikněte na složku *bmnet* a v ní rozklikněte *d2001.exe*
Cesta *c:\bmnet\d2001.exe* se zobrazí zpět v průvodci a ještě je nutné napsat do položky „*Spustit v*“ text *c:\bmnet*
5. Pokud potřebujete spouštět ovladač sériového terminálu (on-line zapojení) tak klikněte na složku *bmterm01* a v ní rozklikněte *d2001.exe*
Cesta *c:\bmterm01\d2001.exe* se zobrazí zpět v průvodci a ještě je nutné napsat do položky „*Spustit v*“ text *c:\bmterm01*
5. Klikněte na *Další* a zatrhněte volbu „*Po klepnutí na tlačítko Dokončit otevřít dialogové okno Vlastnosti..*“ a klikněte *Dokončit*.
6. V nově otevřeném okně se nahoře přepněte na záložku „*Nastavení*“ a dole zrušte zatržitka u položek „*Zastavit úlohu pokud běží déle než*“ a rovněž zrušte zatržitko u „*Vynutit ukončení pokud úloha není dokončena v požadované době*“. Obě zatržitka tedy zrušte.
7. Přepněte se na záložku *Obecné* a zatrhněte volbu „*Spustit nezávisle na přihlášení*“. Poté klikněte na *OK*. Pokud se zobrazí chybová hláška, je třeba odstranit problém v ní uvedený – viz řešení problémů na předchozí straně (prázdné heslo a podobně).
8. Tím je úloha založena, restartujte počítač a ověřte, zda se čipování přenáší do databáze docházky.

Pokud máte odkaz na ovladač d2001 (Dochazka3000) ještě i v menu „*Start / Všechny programy / Po spuštění*“, tak jej odstraňte a znovu restartujte PC a ověřte funkčnost. Při problémech s přenosem dat najdete popis příčin a řešení v části pro WinXP na předchozích stranách návodu.