

Automatický přenos dat z terminálů BM-Finger

Tento program při normálním používání docházky nepotřebujete. V docházce se v menu „Firma / Terminály BM-Finger“ nastavuje automatické stahování dat v položce „Automatický přenos každých:“ a stahování pak probíhá automaticky po přihlášení do docházkového systému a na jiných částech programu, v definovaných intervalech když s docházkou někdo pracuje.

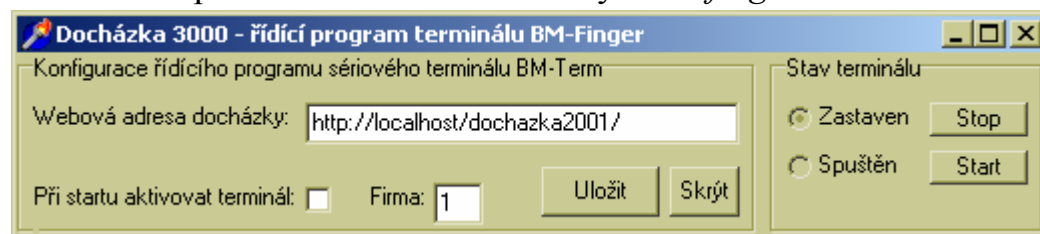
Pokud ale máte hodně terminálů a přenos dat z nich trvá dlouhou dobu, což zpomaluje práci uživatelů v docházce čekáním na přenos dat, je možné použít níže popsanou metodu pro automatické stahování dat z terminálů do docházky zvláštním programem. Tím tedy odpadá stahování dat při práci se samotnou docházkou při přihlášení uživatele.

Postup ale používejte jen pokud máte více terminálů nebo jsou na pobočkách v rozsáhlé síti, která má výpadky spojení a podobně. Máte-li méně jak 10 terminálů ve spolehlivé síti, tento níže popsaný postup nepoužívejte. Data si docházka přenáší sama jinou metodou.

Postup instalace :

Z instalačního CD docházky překopírujte program `\terminal\bmfinger\install.exe` na plochu windows. Zde program spustíte (program nejde spustit přímo z CD). Objeví se černé okno s výpisem průběhu kopírování souborů a registrace knihoven. Po doběhnutí instalace zůstane svítit nápis „Press return to exit“ který potvrdíte klávesou *Enter* a okno zmizí.

Poté ručně spustíte z disku `C:\` ze složky `c:\bmfinger` soubor `d2001.exe`. Ukáže se následující:



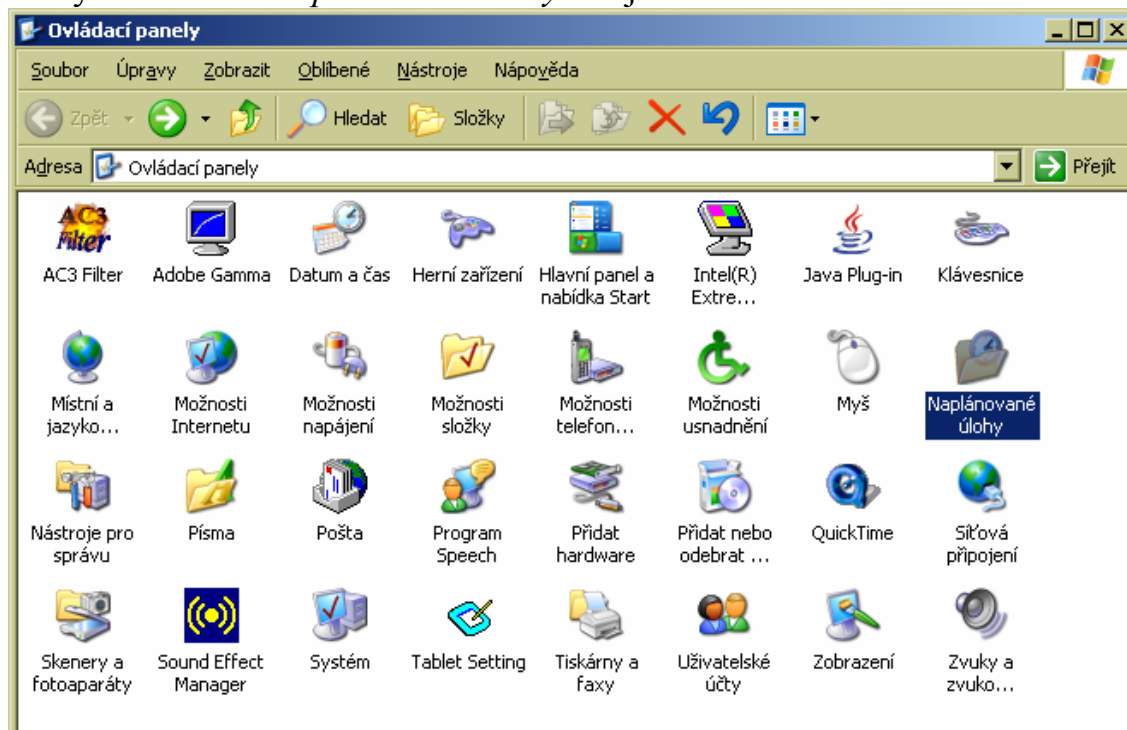
Kliknete vpravo na *Start* a okno by mělo asi po 10 vteřinách zmizet. Neměla by se vypsát žádná chybová hláška. Pokud se žádná chyba nevypsala, spustíte program `c:\bmfinger\d2001.exe`. znovu, zatrhnete položku „Při startu aktivovat terminál“ a kliknete na tlačítko *Uložit*. Pokud se hláška vypsala, je zřejmě chyba v adrese nebo na tomto počítači docházka neběží. Upravte tedy adresu a znovu vyzkoušejte přenos. Je možné, že máte ve windows rozhozené nastavení sítě a nefunguje převod jména *localhost* na IP adresu. V tom případě upravte adresu takto: <http://127.0.0.1/dochazka2001/> a celý postup zopakujte.

Jakmile bude vše v pořádku, je ještě třeba zajistit automatické spouštění programu přes naplánované úlohy v pravidelných časových intervalech. Viz postup na dalších stránkách pro Win2000 až XP. Postup pro Win7 a Vista je stručně na poslední straně.

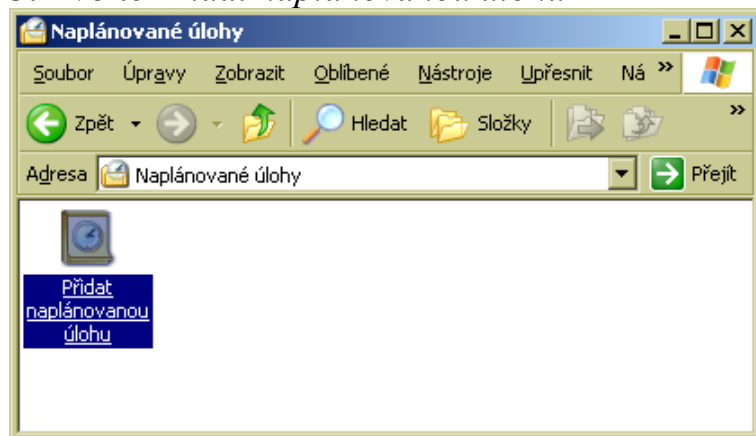
1. Klikněte na *Start / Nastavení / Ovládací panely*



2. Vyberte ikonu *Naplánované úlohy* dvojklikem



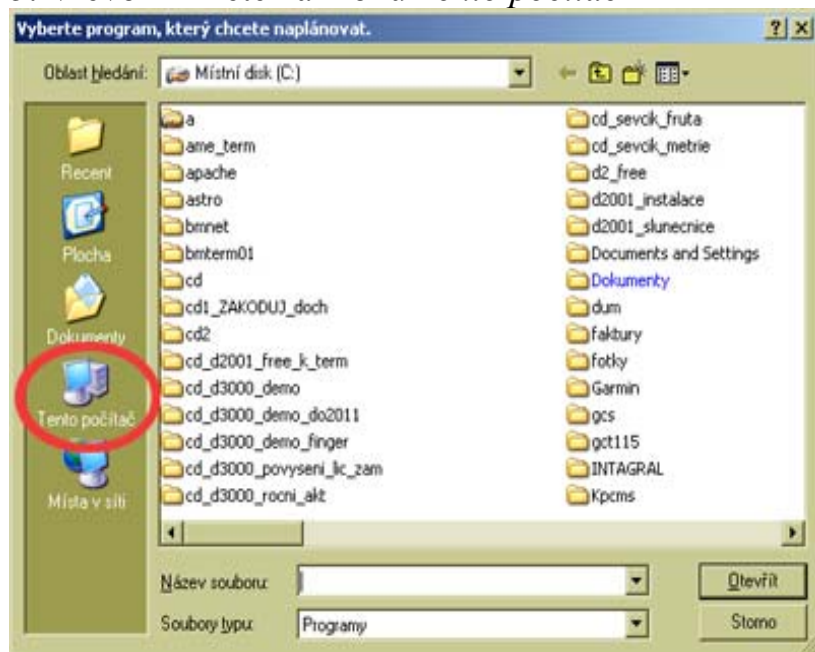
3. Zvolte *Přidat naplánovanou úlohu*



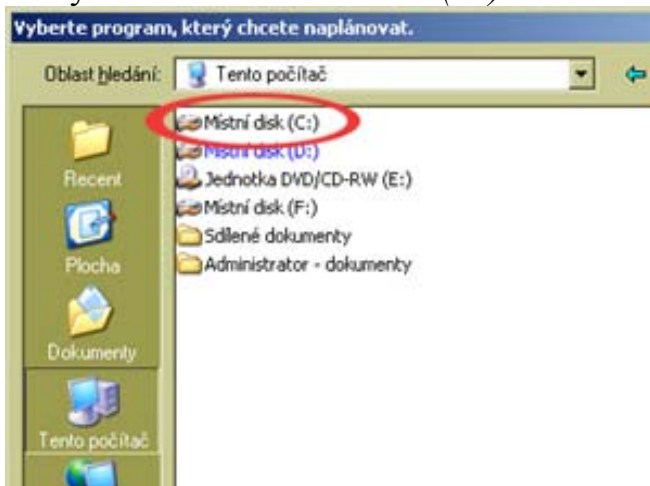
4. V průvodci klikněte na *Další* a poté na *Procházet*



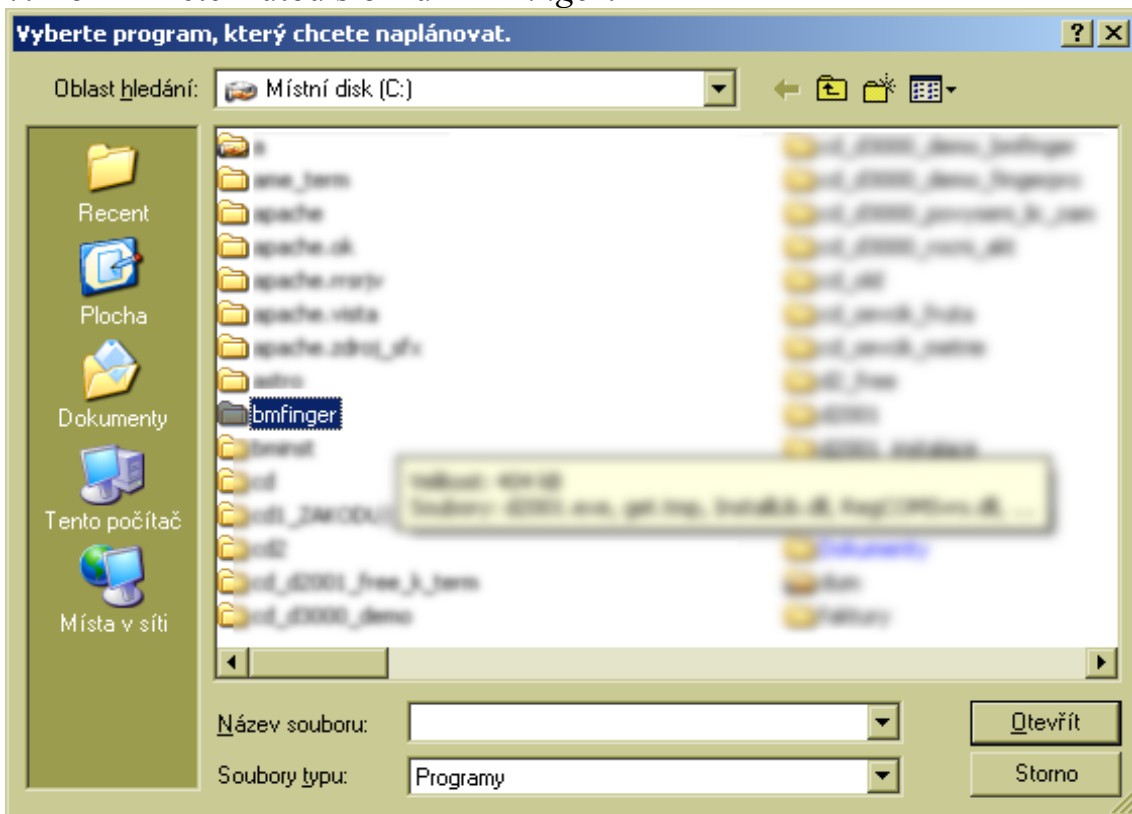
5. Vlevo klikněte na ikonu *Tento počítač*



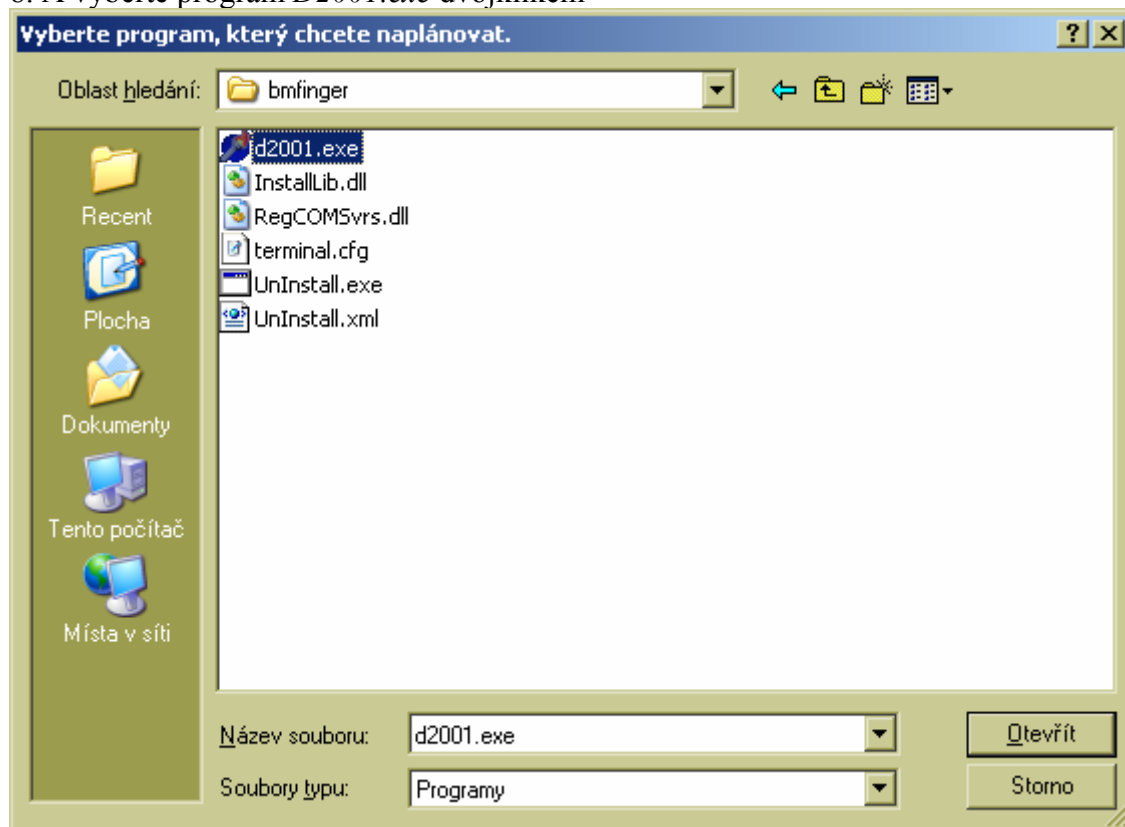
6. Vyberte volbu *Místní disk (C:)*



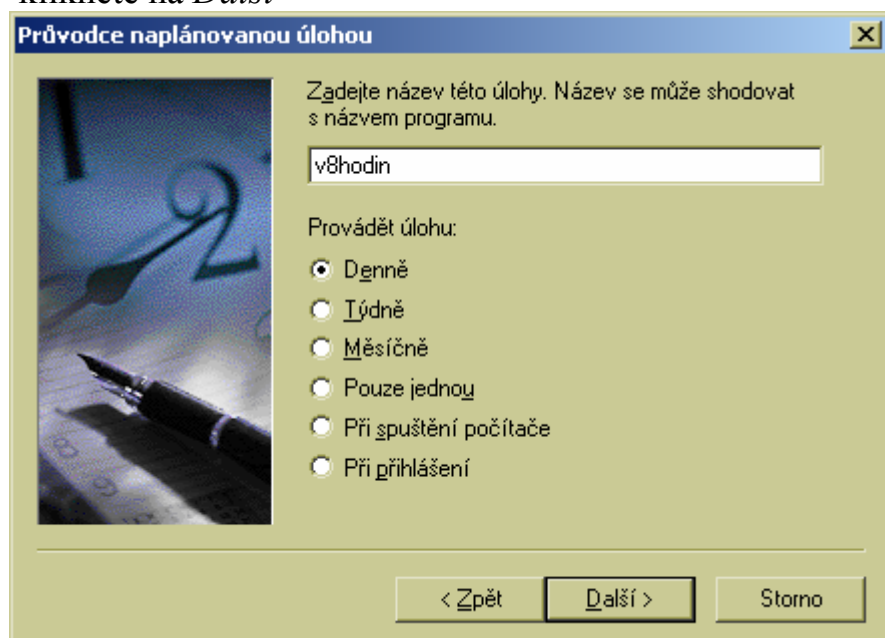
7. Rozklikněte žlutou složku *BMFinger*.



8. A vyberte program *D2001.exe* dvojklikem




9. V dalším okně průvodce vyberte první volbu *Denně*, změňte název např. na *v8hodin* klikněte na *Další*



10. Čas spuštění přepište na 8:00, zatrhněte *Každý den* a opět klikněte na *Další*

Průvodce naplánovanou úlohou [X]



Zvolte datum a čas, kdy chcete tuto úlohu spustit.

Čas spuštění: 8:00

Provádět úlohu:


- Každý den
- Ve všední dny
- Každých 1 dnů

Datum spuštění: 9. 2. 2011

< Zpět Další > Storno

10. Potvrďte účet nebo zadejte pod jakým uživatelem a heslem se má program spustět.

Průvodce naplánovanou úlohou [X]



Zadejte jméno a heslo uživatele. Úloha poběží, jako kdyby byla spuštěna tímto uživatelem.

Uživatelské jméno: PC07\Uzivatel

Heslo: *****

Potvrzení hesla: *****

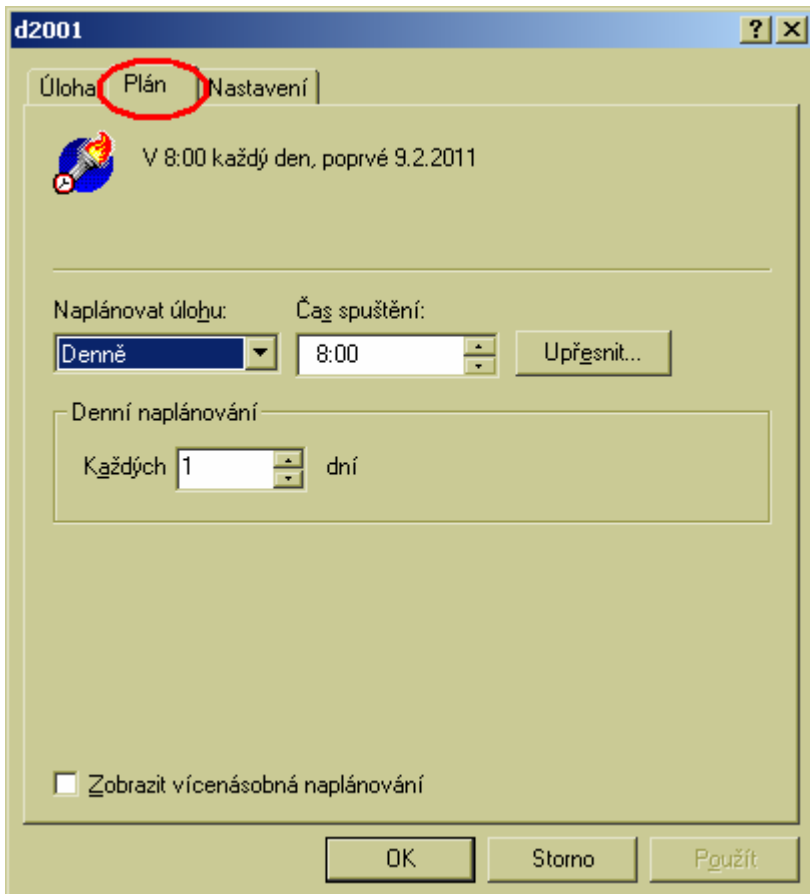
Není-li zadáno heslo, nemohou být naplánované úlohy spuštěny.

< Zpět Další > Storno

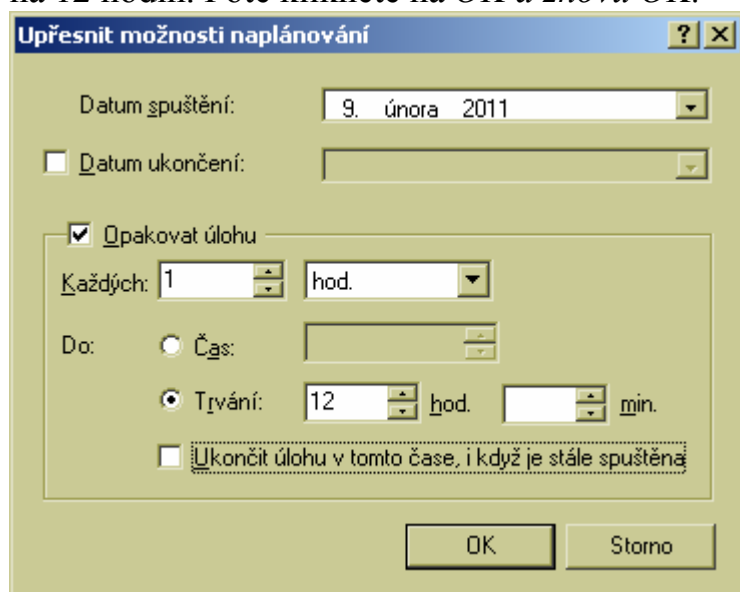
11. Klikněte na tlačítko *Další*, zatrhněte volbu pro upřesnění vlastností a klikněte *Dokončit*



12. V dalším okně klikněte na záložku *Plán* a dále na tlačítko *Upřesnit*



13. Na dalším okně zatrhněte *Opakovat úlohu* a nastavte na *Každých 1 hodin* a trvání přepněte na 12 hodin. Poté klikněte na *OK* a znovu *OK*.



14. V naplánovaných úlohách poté přibude nová úloha *D2001*



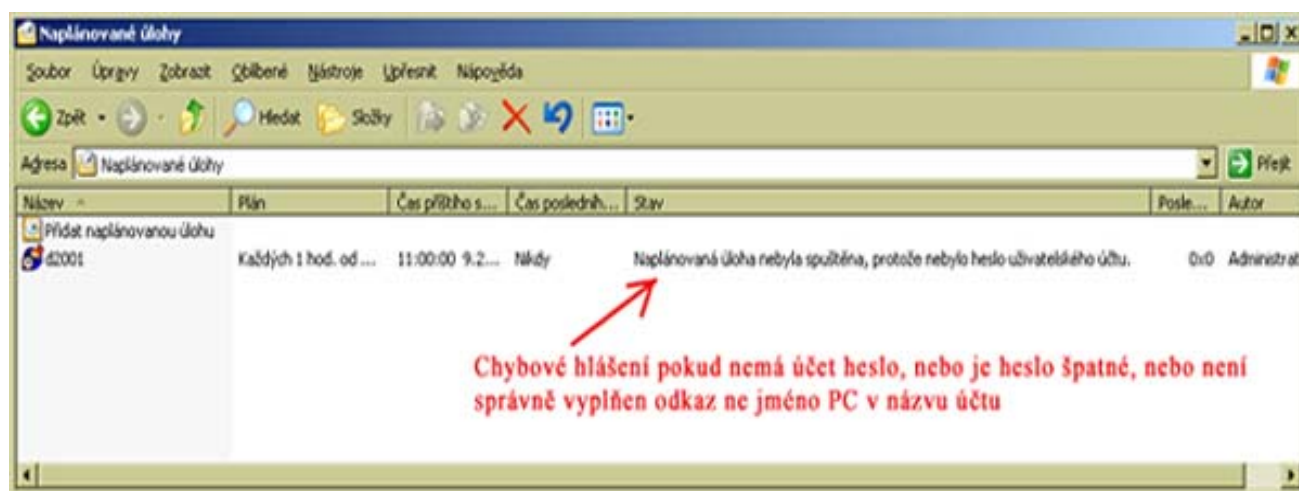
15. Tím je zajištěno, že od 8:00 do 20:00 každý den jednou za hodinu dojde k přenosu dat z terminálu. Vlastním přenastavením parametrů můžete intervaly změnit například na každých 15 minut od 1:00 do 23:00 a podobně.

Nyní počítač restartujte a vyzkoušejte, zda se čipnutí na terminálu opravdu do hodiny přeneše do docházky. Pokud ano, je vše v pořádku. V opačném případě bude třeba změnit uživatelské jméno nebo doplnit heslo do vlastností úlohy tak, aby se správně spouštěla pod platným uživatelem, nejlépe pod administrátorem. Nastavení uživatelského jména a hesla se provádí tak, že na naplánovanou úlohu kliknete pravým tlačítkem, vyberete volbu *Vlastnosti* a ve spodní části okna se uživatel nastavuje v sekci *Spustit jako:* a heslo se nastavuje přes tlačítko *Nastavit heslo*. Poté opět počítač restartujte a ověřte, zda se již čipování na terminálu po hodině přeneše do docházky. Pokud jste nastavili správně uživatele a heslo, bude již vše fungovat. V opačném případě je třeba uživatele a heslo opravit na správné a znovu ověřit.

Pokud je vše v pořádku, vypněte automatické stahování dat v samotné docházce v menu „*Firma / Terminály BM-Finger*“ nastavte položku „*Automatický přenos každých:*“ na nulu a uložte.

Řešení problémů:

Pokud se Vám úloha nedaří spouštět, je problém určitě v účtu, pod kterým se úloha startuje. Při přepnutí okna úloh do podrobného zobrazení se ukáže ve sloupci *Stav* důvod nespouštění. Viz příklad z ukázky na následujícím obrázku:



Zde je problém v tom, že uživatel se snažil úlohu spouštět pod uživatelem, který nemá žádné heslo. Řešení je jednoduché – založit v počítači speciální účet nazvaný například *ovladac* s právy správce a heslem třeba *abcd*. Poté tento účet přidělit do naplánované úlohy následovně:

V naplánované úloze přes pravé tlačítko a volbu *Vlastnosti* změňte dole název účtu tak, že ve stávajícím názvu necháte jméno PC a lomítko. Ostatní pravou část stávajícího jména vymažete a za lomítko dopíšete slovo *ovladac*. Pokud se například počítač jmenuje *pocitac*, tak ve jméně účtu bude uvedeno *pocitac\ovladac*. Kliknete na *Nastavit heslo* a do obou políček vyplníte *abcd*. Potvrdíte klávesou *OK* a mělo by vše fungovat.

U operačního systému Windows 2008 server jsme se také jednou setkali s tím, že přestože bylo vše nastaveno v pořádku, ovladač se spustil, ale nekomunikoval. OS mu nastavil špatný pracovní adresář a naplánovaná úloha *d2001.exe* se nedostala ke konfiguračnímu souboru *terminal.cfg* a nevěděla, na jakou adresu se má připojit a že má zahájit komunikaci. Pokud tedy budete mít podobný problém, prohledejte celý disk C:, zda se na něm nenajde více souborů *terminal.cfg*. Pokud druhý soubor najdete (např. ve *c:\windows\system....*), překopírujte sem správný konfigurační soubor ze složky, ve které je *d2001.exe* (*c:\bmfinger\terminal.cfg*) a restartujte počítač.

Návod pro Windows Vista a Win7

1. Klikněte na ploše vlevo dole na liště na tlačítko Start a v menu klikněte postupně na tyto položky „*Ovládací panely / Klasické zobrazení / Nástroje pro správu / Plánovač úloh*“
 2. Vlevo nahoře klikněte na „*Vytvořit základní úlohu*“
 3. Název zadejte *Docházka* a klikněte na *Další*, nechte zatrhnuté *Denně* a opět klikněte na *Další* a ještě jednou *Další*. Nechte zatrhnuté spuštění programu klikněte na *Další*
 4. Klikněte na *Procházet* a v tomto počítači vyberte místní disk *C:* , na něm složku *bmfinger* a v ní program rozklikněte *d2001.exe*
Cesta *c:\bmfinger\d2001.exe* se zobrazí zpět v průvodci a ještě je nutné napsat do položky „*Spustit v*“ text *c:\bmfinger*
 5. Klikněte na *Další* a zatrhněte volbu „*Po klepnutí na tlačítko Dokončit otevřít dialogové okno Valstnosti..*“ a klikněte *Dokončit*.
 6. V nově otevřeném okně se nahoře přepněte na záložku „*Aktivační signály*“ a dole klikněte na *Upravit*. V novém okně dole zatrhněte volbu „*Opakování úlohy*“ a volbu vedle nechte nastavenou na „*1 hod.*“ (případně pokud chcete data přenášet častěji, změňte hodnotu).
Položku *Trvání* přepněte na volbu „*Bez omezení*“ a klikněte na *OK*.
 7. Přepněte se na záložku *Obecné* a zatrhněte volbu „*Spustit nezávisle na přihlášení*“. Poté klikněte na *OK*. Pokud se zobrazí chybová hláška, přepněte zpět na volbu „*Spustit pouze pokud je uživatel přihlášen*“ a znovu klikněte na *OK*.
 8. Tím je úloha založena, ještě je třeba jí spustit. V hlavním okně plánovače vlevo nahoře přepněte na položku „*Knihovna plánovače úloh*“ a v prostředním okně klikněte pravým tlačítkem myši na název úlohy *Docházka* a z nabídky vyberte *Spustit*. Tím se začne úloha spouštět v nastavených intervalech.
- Zkontrolujte tedy po nastavené době, zda se data opravdu přenášejí. Zkontrolujte to i po restartu počítače.